

MCU СЕРИЯ

ЭЛЕКТРОМАГНИТНЫЙ СЧЕТЧИК ТОТАЛИЗАТОР БЕЗ СБРОСА ПОКАЗАНИЙ

- Малый размер, без сброса показаний
- Экономичный, легкий
- Имеется в распоряжении с разными типами крепления и с 4, 5 или 6 цифрами
- Применение: в счетных машинах для бизнеса, торговых автоматах, печатных машинах, аппаратуре используемой для развлечений и в других машинах регистрирующих число движений и сдаваемых в аренду

■ ВЫБОР МОДЕЛИ

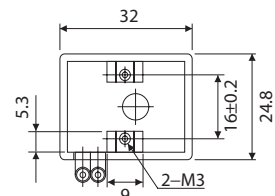
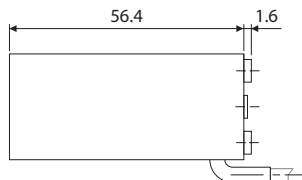
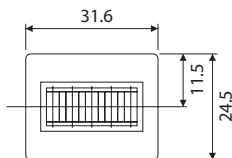
ТИП	МОДЕЛИ	ЦИФРЫ	КРЕПЛЕНИЕ	ВЕС
Тотализатор Без сброса	MCU – 4S	4	Крепление сзади (шурупами)	85 г
	MCU – 5S	5		
	MCU – 6S	6		
	MCU – 7S	7		
	MCU – 6SB	6	Крепление спереди (за панелью, шурупами)	90 г
	MCU – 7SB	7		
	MCU – 6P	6	Панельное крепление (шурупами)	100 г
	MCU – 7P	7		
	MCU – 4C	4	Крепление основания (горизон., шурупами)	100 г
	MCU – 5C	5		
	MCU – 6C	6		
	MCU – 7C	7		
	MCU – 6CY	6	Крепление основания (верт., шурупами)	105 г
MCU – 7CY	7			

■ СПЕЦИФИКАЦИЯ

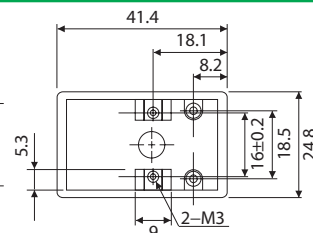
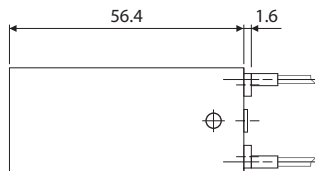
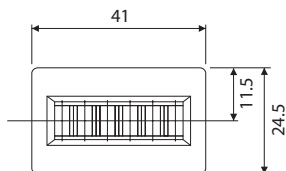
Дисплей	4 & 6 цифр : 4.3 × 2.6мм / 5 & 7 цифр: 4.3 × 2.0 (цифры белой окраски на черном фоне)
Источник Питания	АС 100V, 200V 50/60 Гц трансформируемый/ DC 12V, 24V
Электрическое Колебание	±10%
Потребляемая Мощность	АС : 2.3 ~ 4.2 VA ; DC : 1.7W ~ 2.3W
Постоянная подача Энергии	АС : меньше 5 минут / DC : допустимо
Метод Подсчета	1 импульс = 1 число (под током - ½ числа, без тока - ½ числа)
Частота Счета	10 Гц (максимум)
Длительность Импульса	50 мс минимум
Масштабирование	1 : 1
Сброс	Отсутствует
Подключение	Токопроводящий проводник (250 мм)
Рабочая Температура	-5°C ~ +40°C (без замерзания)
Рабочая Влажность	45 ~ 85% без выпадения росы
Испытательное Напряжение	АС1,500V в течении 1 минуты
Сопrotивление Изоляции	20MΩ минимум (DC500V меггер)
Колебание	Вибрация: 16.7 Гц, ширина, двойная амплитуда 4мм Сдвиг: 10 ~ 55 Гц, двойная амплитуда 0.5мм
Выносливость	Выносливость: 300 м/с ² (30G) / Удар: 50 м/с ² (5G)
Конструкция	Панель : прессованный пластик (цвет черный)

■ ГАБАРИТЫ

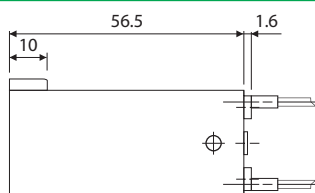
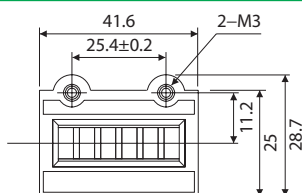
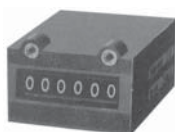
MCU-4S • 5S



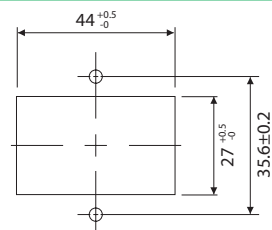
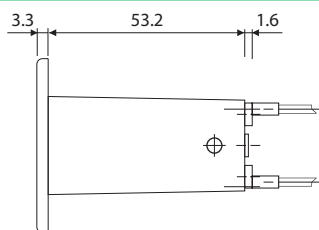
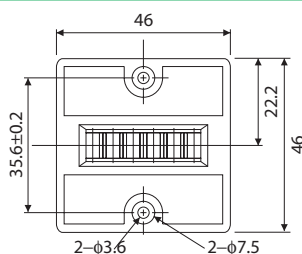
MCU-6S • 7S



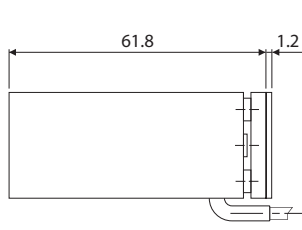
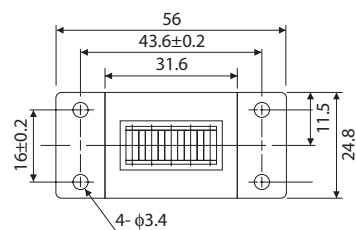
MCU-6SB • 7SB



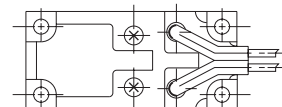
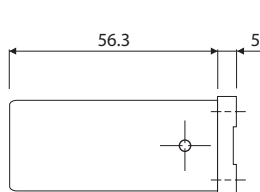
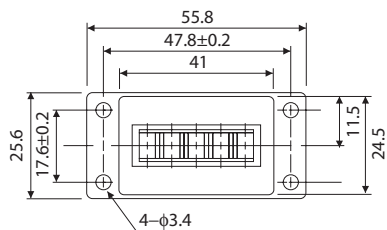
MCU-6P • 7P



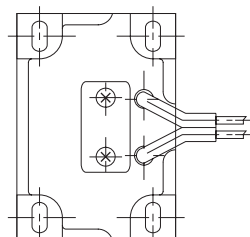
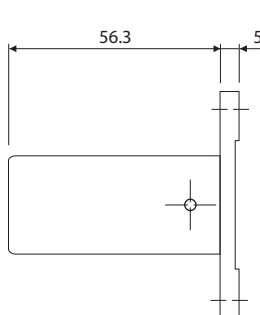
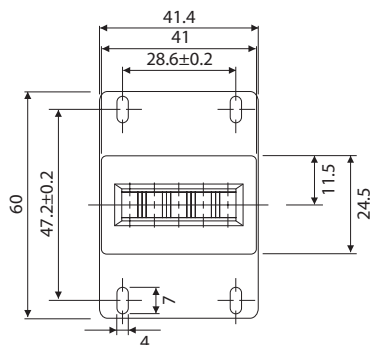
MCU-4C • 5C



MCU-6C • 7C



MCU-6CY • 7CY



* Спецификация может быть изменена без предварительного предупреждения
Все права защищены © 2003 Line Seiki Co., Ltd. 2003.07.11.1320A



LINE SEIKI CO., LTD.

Адрес : 37-7, Chuo-Cho, 2-Chome, Meguro-ku
Tokyo 152-0001 JAPAN

Контакты : Тел.: +81-3-3716-5151 Факс: +81-3-3710-4552
E-mail: LSR@LINE.CO.JP

Сайт : <http://www.line.co.jp>