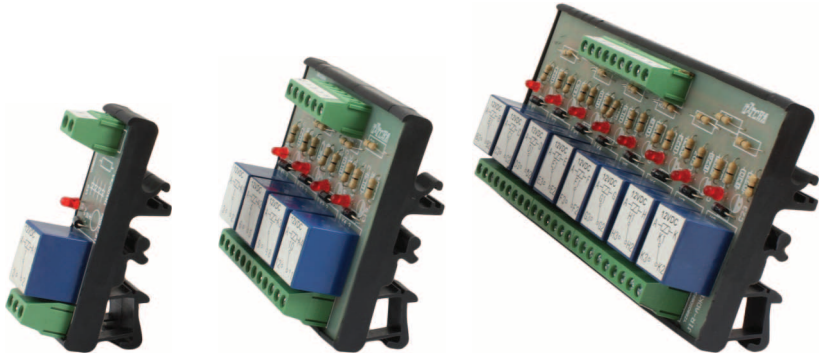


# МОДУЛЬНОЕ РЕЛЕ MP501, MP504, MP508

Руководство по эксплуатации в. 2013-07-16 KLM-DVB



MP501

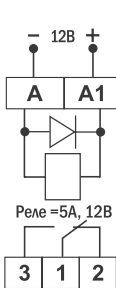
MP504

MP508

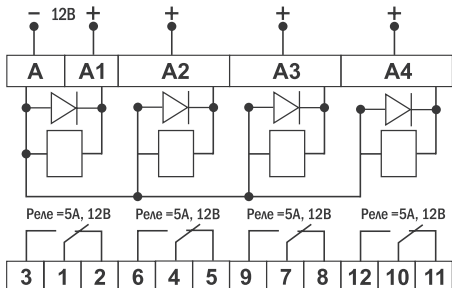
## ОСОБЕННОСТИ

- Светодиодная индикация состояния работы.
- Защита от обратного тока.
- Крепление на DIN-рейку.

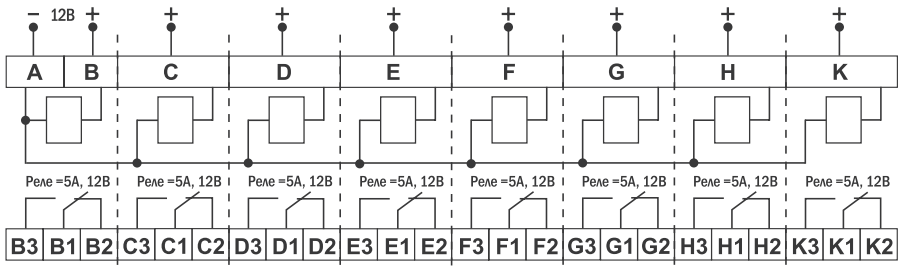
## СХЕМЫ ПОДКЛЮЧЕНИЯ



MP501

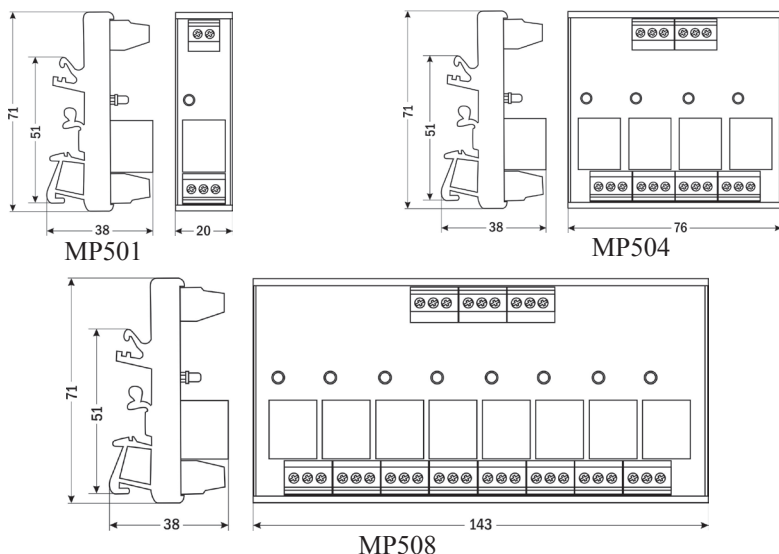


MP504



MP508

## ГАБАРИТНЫЕ ЧЕРТЕЖИ



## ТЕХНИЧЕСКИЕ ХАРАКТЕРИСТИКИ

Модель	MP501	MP504	MP508
Напряжение, В	12, 24		
Коммутационная способность реле	~5А, 220В		
Сопротивление катушек	Для катушки 12В – 400 Ом; для катушки 24В – 1600 Ом		
Размеры, мм	71×38×20	76×71×38	143×71×38
Вес, г	28	92	175

## КОМПЛЕКТАЦИЯ

Наименование	Количество
1. Прибор	1 шт.
2. Руководство по эксплуатации	1 шт.

## ГАРАНТИЙНЫЕ ОБЯЗАТЕЛЬСТВА

Гарантийный срок составляет 12 месяцев от даты продажи. Поставщик не несет никакой ответственности за ущерб, связанный с повреждением изделия при транспортировке, в результате некорректного использования, а также в связи с модификацией или самостоятельным ремонтом изделия пользователем.

**ООО «Торговый дом «Энергосервис»**  
 195265, г. Санкт-Петербург, а/я 70  
 Тел./факс: (812) 327-32-74, 928-32-74  
 Интернет-магазин: [www.arc.com.ru](http://www.arc.com.ru)  
 E-mail: [arc@pop3.rcom.ru](mailto:arc@pop3.rcom.ru)

Дата продажи: \_\_\_\_\_

*М. П.*