

Стерильное присоединение к процессу, Разделители для пищевой, биохимической и фармацевтической промышленности

DRD присоединение, Модель 990.17

WIKА Типовой лист DS 99.39



Применение

- Пищевая и перерабатывающая промышленность
- Производство пива, молочных продуктов и прохладительных напитков
- Для резервуаров хранения

Специальные особенности

- Быстрая очистка точки измерения
- Соответствует для SIP и CIP
- FDA соответствующая жидкость заполнения
- Цельноспаянная мембрана

Описание

Присоединение к процессу

Для приваренных фланцев я DRD присоединение

Номинальное давление

PN 40

Допустим для диапазонов давления

0 ... 0.6 бар до 0 ... 40 бар

Материал частей, контактирующих с измеряемой средой

- Нержавеющая сталь 1.4435 (316L)
- Нержавеющая сталь 1.4435 (316L) электрополировка
- Специальные материалы по запросу

Сборочные части

Проставка, нержавеющая сталь 1.4435 (316L),
Шестиугольные болты, нержавеющая сталь M10 x 20

Уплотнительное кольцо

Размеры диа. 54 x диа. 65 x 2 мм
материал EPDM, FDA соответствующий или PTFE



Разделитель, Модель 990.17 с DRD присоединением и манометр, Модель 232.50 HP 100



Вварной фланец с DRD присоединением для разделителя Модели 990.17

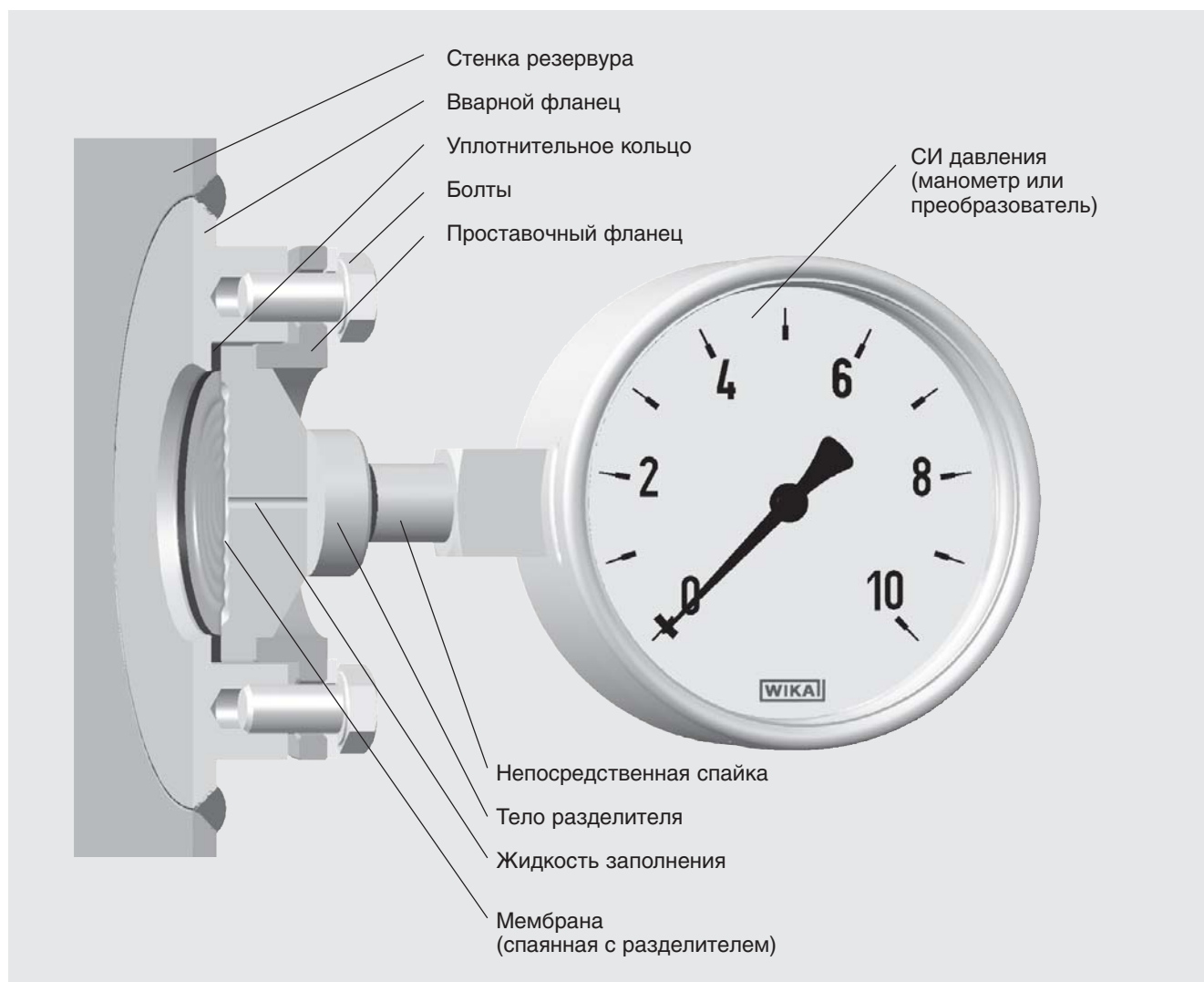
Сборка со СИ давления

- Манометр - непосредственно спаянный
- Преобразователь через вкручиваемый адаптер
- Сборка через охлаждающий элемент
- Сборка через капилляр, при указании: длины капилляра

Система заполнения

- KN 7 Глицерин, пищевая совместимость, FDA соответствие, в соответствии со стандартами US Pharmacopoeia XXIV и Европейского European Pharmacopoeia (2000)
- KN 62 Жидкий парафин (медицинское белое масло), фарма - соответствие, FDA соответствие, отвечает требованиям чистоты US Pharmacopoeia XXIII, Европейская (1997), Японская Pharmacopoeia XII
- KN 12 Глицерин/вода, FDA соответствие, в соответствии со стандартами US Pharmacopoeia XXIV и Европейского European Pharmacopoeia (2000)

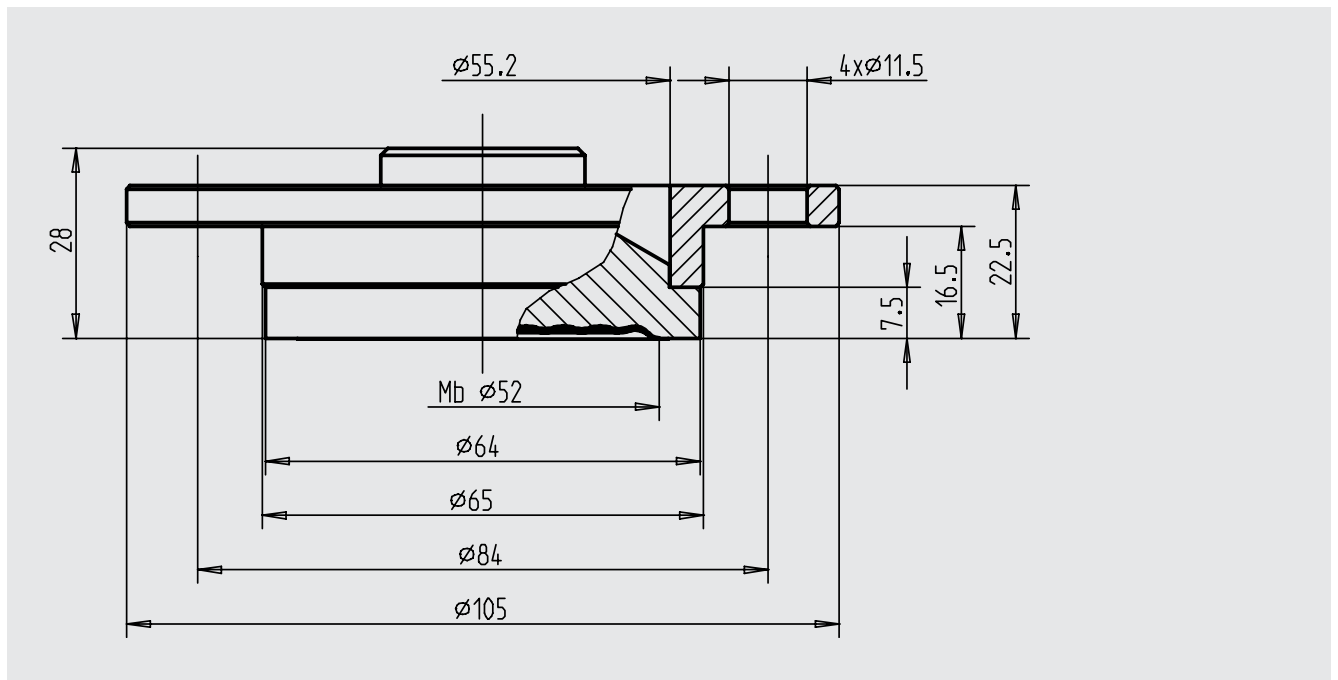
Пример установки для разделителя Модели 990.17 с манометром



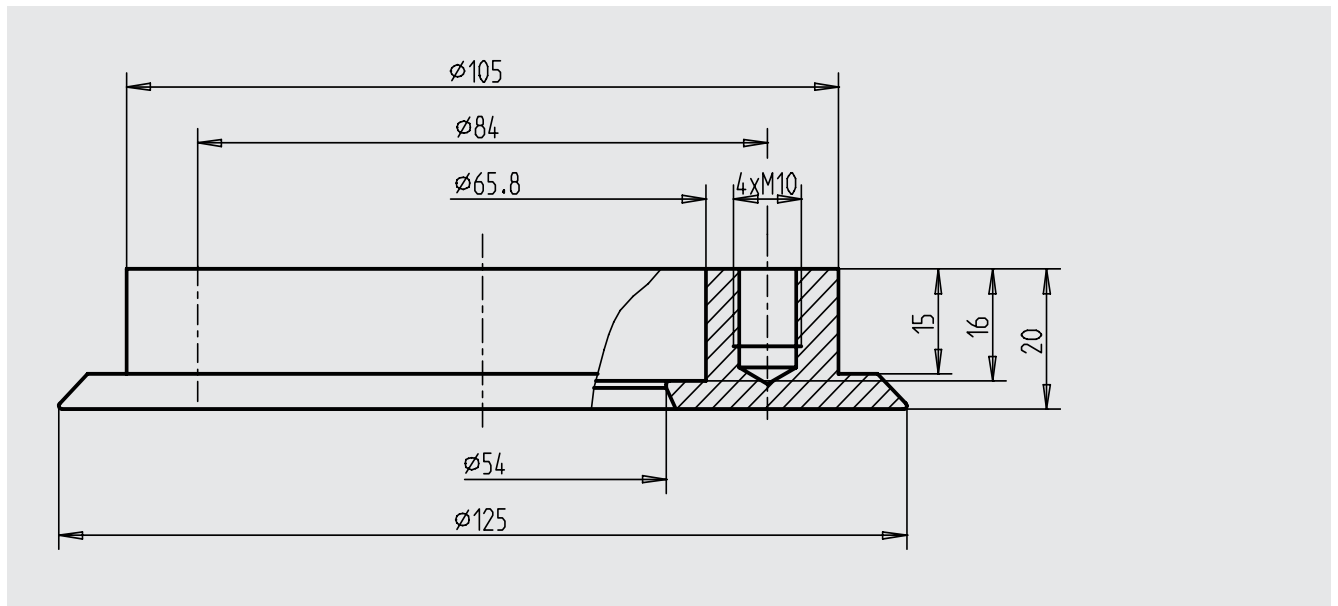
Картинка показывает установка к вертикальной стенке резервуара посредством вварного фланца. Схема измерения самоосушаемая, рекомендованная позиция установки в соответствии с 3-А стандартом 74-02.

Размеры в мм

Разделитель Модель 990.17



Вварной фланец с варным контуром



Возможные комбинации

Комбинация с манометрами с трубкой Бурдона

- Серия, полностью из нержавеющей стали
Модель 232.50/233.50,
с/без гидрозаполнения корпуса
(смотри Типовой лист PM 02.02)



- Безопасное исполнение, из нерж.стали
Модель 232.30/233.30,
с/без гидрозаполнения корпуса
(смотри Типовой лист PM 02.04)



Комбинация с преобразователями давления

- Для общепромышленных применений
Модель S-10, IS-10
(смотри Типовой лист PE 81.01)



- В полевом корпусе
Модель F-20, IF-20
(смотри Типовой лист PE 81.19)



- Многоцелевой UniTrans,
Модель UT-10, IUT-10
(смотри Типовой лист PE 86.01 или PE 86.02)



Следующие условия эксплуатации должны быть соблюдены:

- СИ давления непосредственно комбинируется с разделителем
- Допустимые температуры
процесса: +10 ... +150 °C
окр.среды: +10 ... +40 °C

СИ давления Модель	Манометр с трубкой Бурдона 23X.50 / 23X.30 Nominal size 63	Манометр с трубкой Бурдона 23X.50 / 23X.30 Nominal size 100	Преобразователь давления
Наименьший диапазон	0 ... 1 бар	0 ... 0.6 бар	0 ... 400 мбар

Дополнительные варианты исполнения манометров и более низкие диапазоны могут применяться после технической проверки и подтверждения WIKA.

Форма заказа

Модель / Материал смачиваемых частей / Материал уплотнительного кольца / Сборка. Если через капилляр - длина капилляра / Жидкость заполнения / Модель манометра / Оснастка и специальные приспособления / Условия эксплуатации: применение, минимальная и максимальная температура процесса, минимальная и максимальная температура окружающей среды

Спецификации и размеры, приведенные в данном документе, отражают техническое состояние изделия на момент выхода данного документа из печати. Возможные технические усовершенствования конструкции и замена комплектующих производятся без предварительного уведомления.

