

FKR1 - FKR1T

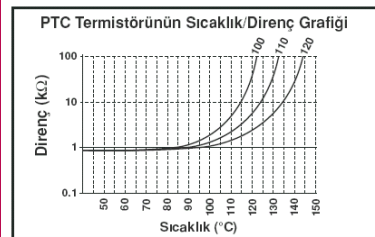
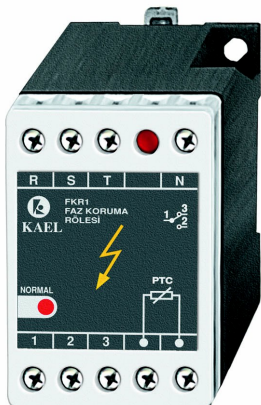
РЕЛЕ ЗАЩИТЫ ОТ ОБРЫВА ФАЗ

Рабочий принцип:

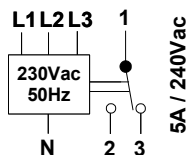
Если напряжения на всех фазах L1, L2, L3 сбалансированы и ни одна из фаз не отсутствует, загорается индикатор **Normal**, и реле замыкает свои контакты. Если разбаланс фазного напряжения превышает +20%, индикатор **normal** гаснет, и реле размыкает свои контакты. Когда разбаланс возвращается к нормальным пределам, индикатор **normal** снова загорается, и реле замыкает свои контакты.

PTC защита:

Функция доступна для модели FKR1T. Если необходимости в использовании данной функции нет, просто замкните PTC соединения.

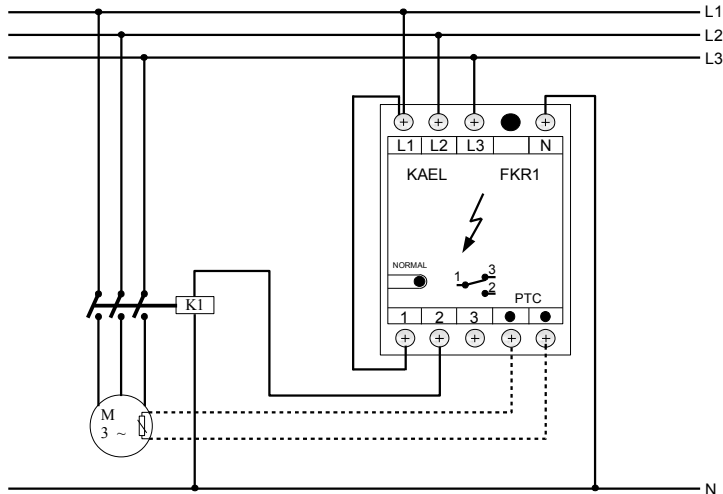
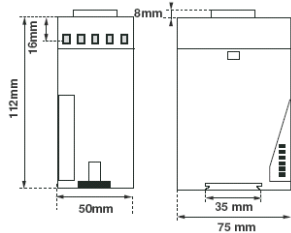


L1, L2, L3 : 3 x 380 V ac
L1, N : 220 Vac



Технические данные:

- Номинальное напряжение, Un : 3 фазы (3 x 380Vac)
- Рабочий диапазон : (0,8-1,2) x Un (Un номинальное напряжение)
- Частота : 50 Hz
- Разница между замыканием и размыканием контактов : +3%
- (1-3) : нормально закрыт
- (1-2) : нормально открыт
- Ток контакта : max. 5A/240 VAC
- Потребляемая мощность : < 8 VA
- Класс защиты корпуса : IP20
- Класс защиты : IP00
- Рабочая температура : -5 °C.....+50 °C
- Влажность : %15.....%95 (без конденсации)
- Крепление : перпендикулярно внутренней панели или рейке
- Габариты : 112 x 75 x 50 мм



FKR2 - FKR2T

РЕЛЕ ЗАЩИТЫ ЧЕРЕДОВАНИЯ ФАЗ

Если в трехфазной системе соблюден порядок фаз и напряжения сбалансированы, загорится индикатор **Normal**, реле замкнет свои контакты. Отсутствие фазы : если хотя бы одна из фаз отсутствует L1, L2, L3, загорится индикатор **phase off**, и реле разомкнет свои контакты. Чередование фаз : при правильном порядке фаз индикатор **Relay On** загорится, реле замкнет контакты. При неправильном порядке фаз загорится индикатор **Phase Off**, и реле разомкнет свои контакты. Разбаланс напряжения : Значение линейного напряжения устанавливается с помощью переключателя на панели устройства. Если разбаланс превышает установленный уровень, загорится индикатор **Phase Off**, реле разомкнет свои контакты.

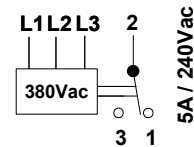


Настройка точности (разбаланс напряжения)

- Max. (1) : ±%5
- Max. (2) : ±%8
- Max. (3) : ±%10
- Max. (4) : ±%12
- Max. (5) : ±%14
- Max. (6) : ±%16

PTC защита : Если необходимости в использовании данной функции нет, просто замкните PTC соединения.

L1, L2, L3 : 3 x 380 V ac



Технические данные:

- Номинальное напряжение, Un : 3 фазы 1 нейтраль 220 VAC
- Рабочий диапазон : (0,8-1,2) x Un (Un номинальное напряжение)
- Частота : 50 Hz
- Разница между замыканием и размыканием контактов : +3%
- (2-1) : нормально закрыт
- (2-3) : нормально открыт
- Ток контакта : max. 5A/240 VAC
- Время отключения (max.) : 1 сек
- Потребляемая мощность : < 8 VA
- Класс защиты корпуса : IP20
- Класс защиты : IP00
- Рабочая температура : -5 °C.....+50 °C
- Влажность : %15.....%95 (без конденсации)
- Крепление : перпендикулярно внутренней панели или рейке
- Габариты : 112 x 75 x 50 мм

