

# DK-4500 Software

## ● Способ передачи данных.

Вся информация сохраненная на DK-4500 (данные подсчетов или суммирования), может быть доступна для просмотра на ПК при подключении через серийный кабель.

Пожалуйста, используйте любой (прямой) кабель RS-232C для подключения к ПК и D-SUB 9-pin (розетка) для подключения к DK-4500.

[Условия]

1. Мы не гарантируем качество и работу этого программного обеспечения.
2. Мы можем заменить/изменить это программное обеспечение без предварительного уведомления.
3. Мы не являемся ответственными при потере или нанесении урона информации этим программным обеспечением или при неумелом использовании этого программного обеспечения.



## ● Программное обеспечение.

Сохраненные данные можно загрузить с DK-4500 на ПК используя наше программное обеспечение, которое вы можете бесплатно скачать с нашего сайта. Используя это программное обеспечение вы можете сохранять, править и стирать данные в CSV формате.

[Минимальные системные требования]

Windows 2000/XP/Vista

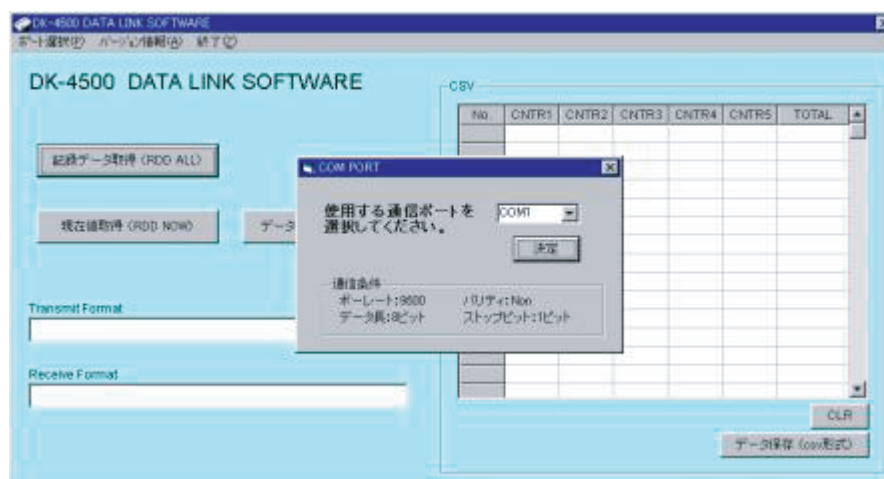
\*Необходим Visual Basic 6.0

## ● Использование DK-4500

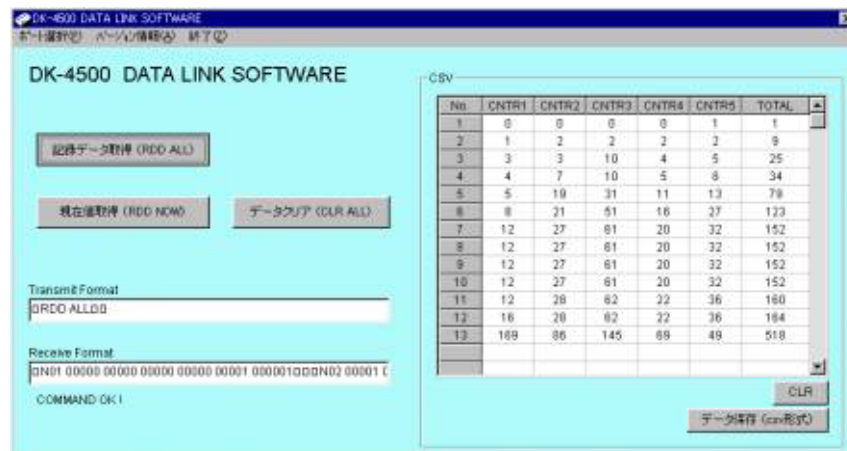
1. Запустите программу, щелкнув по файлу DK-4500\_DLS\_V096E.exe дважды.



2. Пожалуйста выберите коммуникационный порт который вы будете использовать. При выборе неправильного порта, появится ошибка.



1. Пожалуйста выберите команду.



2 Для того чтобы сохранить полученные данные, нажмите кнопку Save и введите имя файла для сохранения.

Отдел по международным продажам.

 **LINE SEIKI CO., LTD.**

Адрес 37-7 Chuo-cho, 2-Chome  
Meguro-ku, Tokyo Япония 152-0001  
Тел: +81-3-37165151  
Факс: +81-3-37104552  
E-mail: [lsr@lineseiki.ru](mailto:lsr@lineseiki.ru)  
Сайт: <http://www.lineseiki.ru>

Эта инструкция последний раз была изменена в Ноябре 09, 2009.  
\*Информация может быть изменена без предварительного извещения  
Все права защищены, Копирайт 2009 Line Seiki CO. LTD.