

Манометр с пластинчатой мембраной Исполнение из нержавеющей стали Типы 432.50, 433.50

WIKА типовой лист PM 04.03



Применения

- Для измерительных точек с повышенной перегрузкой
- Корпус с гидрозалпнением для применений с высокими динамическими перегрузками или вибрации ¹⁾
- Для газообразных и жидких, агрессивных измеряемых сред, а также в агрессивных окружающих условиях
- Применение в перерабатывающей промышленности: химия нефтехимия, электростанции, горная промышленность, on-shore и off-shore, технология окружающей среды, машиностроение и общая строительство установок

Особенности

- Полностью из нержавеющей стали
- Высокая перегрузочная способность
- Присоединение к процессу: резьба или открытый фланец
- Широкий выбор специальных материалов
- Диапазоны шкал от 0 ... 16 мбар

Описание

Дизайн
EN 837-3

Номинальный размер в мм
100, 160

Класс точности
1.6

Диапазоны шкалы
0 ... 16 мбар до 0 ... 250 мбар (фланец Ø 160 мм)
0 ... 400 мбар до 0 ... 40 бар (фланец Ø 100 мм)
а также все соответствующие единицы давления для вакуумметрического и мановакуумметрического давления

Ограничение давления
Постоянная нагрузка: предельное значение шкалы
Переменная нагрузка: 0,9 x предельное значение шкалы



Манометр с пластинчатой мембраной тип 432.50

Перегрузочная способность
5 x предельное значение шкалы, но макс. 40 бар

Допустимая температура
Окружающая: -20 ... +60 °C
Процесс: максимально +100 °C
Хранение: -40 ... +70 °C
(Диапазоны шкал ≤ 60 мбар: -20 ... +70 °C)

Температурное воздействие
При отклонении температуры измерительной системы от эталонной температуры (+20 °C):
макс. ±0,8 %/10 К от предельного значения шкалы

Степень защиты
IP 54 согласно EN 60529 / IEC 529
(с гидрозалпнением ¹⁾ IP 65)

¹⁾ Модель 433.50

Стандартное исполнение

Присоединение к нижнему фланцу

Нержавеющая сталь 316L, наружная резьба G 1/2 B, 22 мм "под ключ"

Чувствительный элемент

≤ 0,25 бар: нержавеющая сталь 316L
> 0,25 бар: NiCrCo-сплав (Duratherm)

Уплотнение камеры давления

FPM/FKM

Механизм

Нержавеющая сталь

Циферблат

Алюминий, белый, черные надписи

Стрелка

Алюминий, черный

Корпус с верхним измерительным фланцем

Нержавеющая сталь, с отверстием выравнивания давления, манометры с гидрозаполнением с компенсационным вентилем для вентиляции корпуса

Стекло

Многослойное безопасное стекло

Оправа

Байонетное кольцо, нержавеющая сталь

Гидрозаполнение (для модели 433.50)

Глицерин 86,5 %

Опции

- Другое присоединение к процессу
- Безопасное исполнение (модель 43х.30)
- Защита от перегрузки: 10 x предельное значение шкалы, макс. 40 бар
- Защита от вакуума до -1 бар
- Макс. температура среды +200 °C
- Допустимая температура окружающей среды -40 ... +60 °C (заполнение силиконовым маслом)
- Более высокая точность, класс 1.0 и 0.6

НР	Диапазон шкалы в бар	Размеры в мм								Масса в кг	
		d	a	b	D ₁	D ₂	e	G	h ± 2	SW	
100	≤ 0,25	160	15,5	49,5	101	99	17,5	G 1/2 B	119	22	2,50
160	≤ 0,25	160	15,5	49,5	161	159	17,5	G 1/2 B	149	22	2,90
100	> 0,25	100	15,5	49,5	101	99	17,5	G 1/2 B	117	22	1,30
160	> 0,25	100	15,5	49,5	161	159	17,5	G 1/2 B	147	22	1,70

Присоединение к процессу по EN 837-3 / 7.3

Информация для заказа

Модель / Номинальный размер / Диапазон шкалы / Размер присоединения / Положение присоединения / Опции

© 2011 WIKA Alexander Wiegand SE & Co. KG, авторские права защищены.
Спецификации, приведенные в данном документе, отражают техническое состояние изделия на момент публикации данного документа.
Возможны технические изменения характеристик и материалов.

Страница 2 из 2

WIKA типовой лист PM 04.03 · 02/2011

Дальнейшие опции

- Открытый соединительный фланец по DIN/ANSI от DN 15 до DN 80 (предпочтительные ном. размеры DN 25 и 50 или DN 1" и 2"; см. типовой лист IN 00.10)
- Детали, контактирующие с измеряемой средой из специальных материалов: PTFE (модель 45х.50), Хастеллой В2, Хастеллой С4, Монель, никель, тантал, титан, серебро по запросу (класс точности 2.5, перегрузочная способность по запросу)
- Манометр с электроконтактами, см. модель PGS43.100/160, типовой лист PV 24.03
- Манометр с электрическим сигналом выхода, см. модель PGT43.100/160, типовой лист PV 14.03
- Исполнение по ATEX Ex II 2 GD с TX

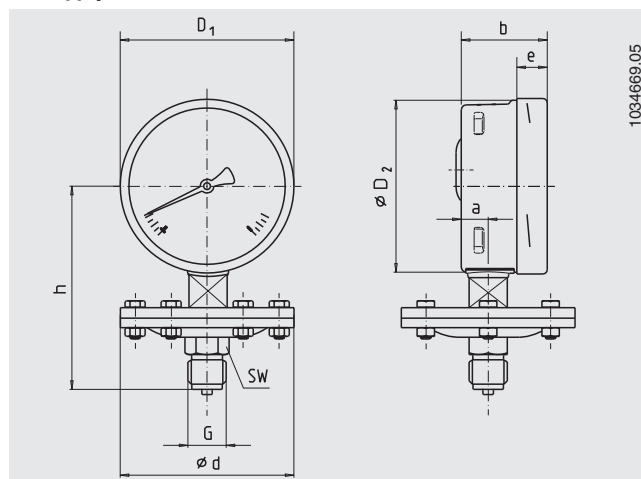
Измерительные приборы со специальным допуском к эксплуатации: 1)

- DVGW декларация для использования в установках газоснабжения
- Регистрация DIN/DVGW: реле давления по EN 1854
- Реле давления по VdTÜV - инструкции, издание 100/1
- Внесены в Госреестр СИ (Россия)
- Конструкционный допуск к эксплуатации для установки в опасной зоне 0

1) Спецификация по запросу

Размеры в мм

Стандартное исполнение



ЗАО ВИКА МЕРА
127015 Москва/Россия
Тел. (+7) 495 648-01-80
Факс (+7) 495 648-01-81
E-mail info@wika.ru
www.wika.ru