

# RS/LB/RL

## СЧЕТЧИКИ С ПРЯМЫМ ПРИВОДОМ, КОЛИЧЕСТВА ОБОРОТОВ И РЫЧАЖНЫЕ

### ■ СЧЕТЧИК ХОДОВ

Отклонение рычага  $40^\circ \sim 45^\circ = 1$  ход.  
Нагрузка ходовая (макс): 200 ~ 500 ходов / мин

### ■ СЧЕТЧИК ЧИСЛА ОБОРОТОВ

Один оборот = 1 число.  
Нагрузка вращательная (макс): 600 об / мин

### ■ СЧЕТЧИК С ПРЯМЫМ ПРИВОДОМ

Один оборот = 10 чисел (1/10 оборота = 1 число).  
Нагрузка вращательная (макс): 100 об / мин

### ■ НАПРАВЛЕНИЕ ВРАЩЕНИЯ / ПОЛОЖЕНИЕ ОСИ

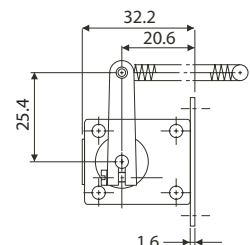
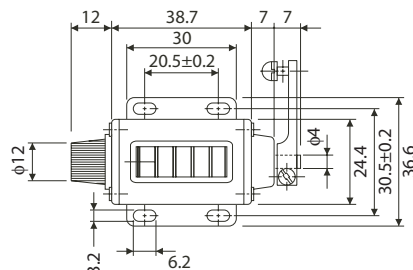
|                              |                             |                             |                            |
|------------------------------|-----------------------------|-----------------------------|----------------------------|
|                              |                             |                             |                            |
| ПРИВОД СПРАВА<br>ВРАЩ. ВВЕРХ | ПРИВОД СПРАВА<br>ВРАЩ. ВНИЗ | ПРИВОД СЛЕВА<br>ВРАЩ. ВВЕРХ | ПРИВОД СЛЕВА<br>ВРАЩ. ВНИЗ |

### ■ ВЫБОР МОДЕЛИ

| ТИП                  | Кол. Цифр | Размер (мм) | ТИП (I)      | ТИП (II)      | ТИП (III)       | ТИП (IV)       |
|----------------------|-----------|-------------|--------------|---------------|-----------------|----------------|
| СЧЕТЧИК<br>ХОДОВ     | 5         | 4.8 × 2.4   | RS-204-5 (I) | RS-204-5 (II) | RSL-204-5 (III) | RSL-204-5 (IV) |
|                      | 4         | 4.4 × 2.8   | RS-4 (I)     | —             | —               | —              |
|                      | 5         |             | RS-5 (I)     | RS-5 (II)     | —               | —              |
|                      | 6         |             | RS-6 (I)     | —             | —               | —              |
|                      | 5         |             | 6.0 × 4.5    | RS-303-5 (I)  | —               | —              |
| СЧЕТЧИК<br>ОБОРОТОВ  | 4         | 4.4 × 2.8   | LB-4 (I)     | —             | —               | —              |
|                      | 5         |             | LB-5 (I)     | —             | —               | —              |
| С ПРЯМЫМ<br>ПРИВОДОМ | 4         | 4.4 × 2.8   | RL-4 (I)     | —             | —               | —              |
|                      | 5         |             | RL-5 (I)     | —             | —               | —              |
|                      | 5         | 6.0 × 4.5   | RL-219-5 (I) | —             | —               | —              |

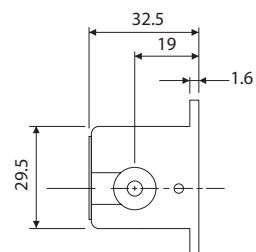
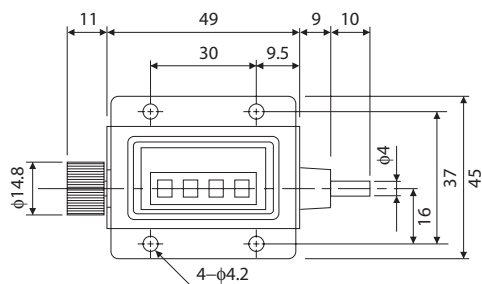
### ■ ГАБАРИТЫ

RS-204-5 (I)  
RS-204-5 (II)

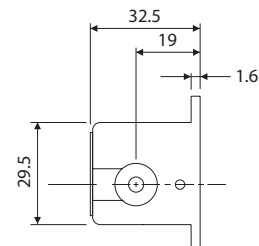
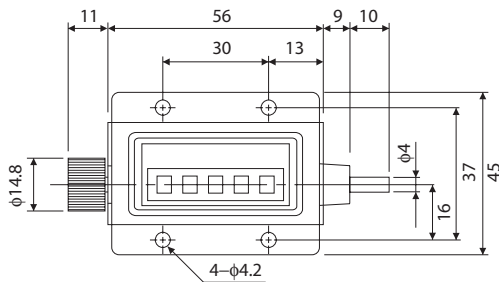


## ■ ГАБАРИТЫ

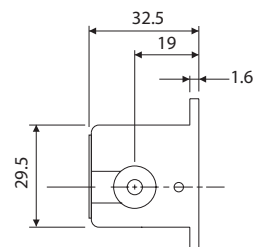
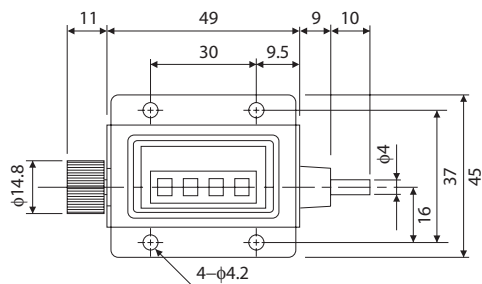
LB-4 (I)



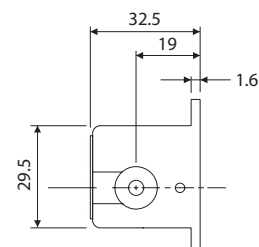
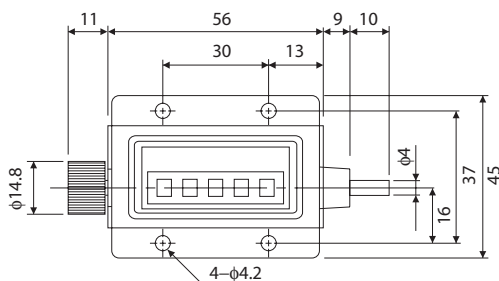
LB-5 (I)



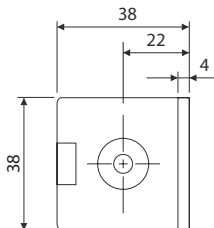
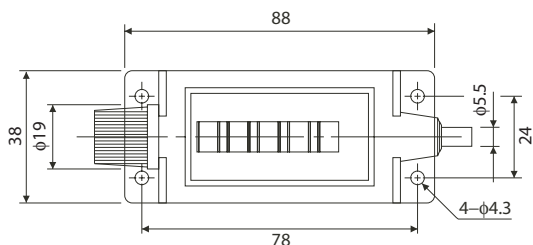
RL-4 (I)



RL-5 (I)



RL-219-5 (I)



\* Спецификация может быть изменена без предварительного предупреждения  
 Все права защищены © 2003 Line Seiki Co., Ltd.  
 2003.07.11.3260A



**LINE SEIKI CO., LTD.**

Адрес : 37-7, Chuo-Cho, 2-Chome, Meguro-ku  
 Tokyo 152-0001 JAPAN

Контакты : Тел.: +81-3-3716-5151 Факс: +81-3-3710-4552  
 E-mail: LSR@LINE.CO.JP

Сайт : <http://www.line.co.jp>