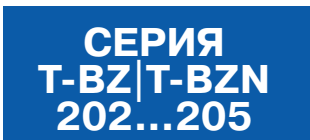




**СОЛЕНОИДНЫЕ КЛАПАНЫ
ДЛЯ ПЕРЕГРЕТОЙ ВОДЫ И ПАРА
2/2 ходовые, непрямого действия
G 3/8", G 1/2", G 3/4", G 1"**



ОСОБЕННОСТИ

- 2/2 ходовые нормально закрытые (T-BZ) и нормально открытые (T-BZN) соленоидные клапаны непрямого действия предназначены для управления перегретой водой и паром в широком диапазоне применений
- Температура рабочей среды: от -10 °C до +160 °C
- Не предназначены для управления агрессивными жидкостями и газами
- Клапаны не требуют минимального рабочего перепада давления
- Нормально открытая конструкция с внутренней выхлопной системой
- Надежность, высокое качество исполнения, продолжительный срок службы, коррозионноустойчивость
- Широкий диапазон рабочих давлений, пропускных способностей и проходных сечений
- Клапаны имеют всю необходимую разрешительную документацию
- Применения: прачечные, автомойки, химчистки, стерилизаторы, гладильные установки
- Взаимозаменяемость катушек переменного и постоянного тока
- Соленоидные клапаны должны использоваться на фильтрованных средах
- Соленоидные клапаны могут быть установлены в любом положении, что не влияет на их работу; но для оптимальной работы следует устанавливать клапан вертикально, соленоид вверх
- Стандарт трубного присоединения G (BSP) (ISO 228-1), другие трубные присоединения - по запросу (NPT (ANSI 1.20.3))

ЭЛЕКТРИЧЕСКИЕ ХАРАКТЕРИСТИКИ

Продолжительность работы: ED 100%
 Класс изоляции катушки: H (180 °C)
 Пропитка катушки: Стекловолокно полиэстера
 Изоляция катушки: Усиленное стекловолокно
 Температура окружающей среды: от -10 °C до +60 °C
 Степень защиты: IP 65 (EN 60529) при правильном присоединении
 Электрический разъем: Разъем согласно DIN 46340 с тремя плоскими клеммами (DIN 43650)
 Спецификация разъема: ISO 4400 / EN 175301-803, форма A, кабельный ввод для кабелей с внешним диаметром от 6 до 8 мм IEC 335
 Электрическая безопасность: DC (=): 12 В, 24 В, 48 В, 110 В
 Стандартные напряжения: AC (~): 12 В, 24 В, 48 В, 110 В, 230 В/ 50 Гц
 Допуски напряжения: DC (=): +10/-5%
 AC (~): +10/-15%

Электрический разъем со светодиодным индикатором - по запросу

КОНСТРУКЦИЯ

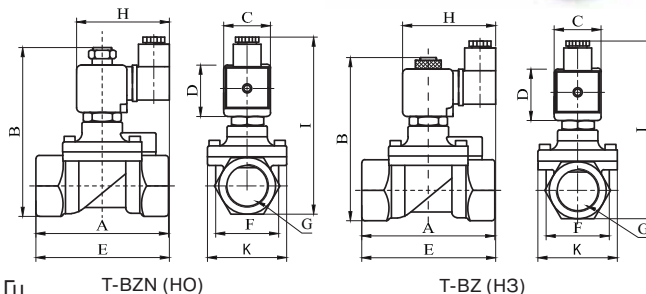
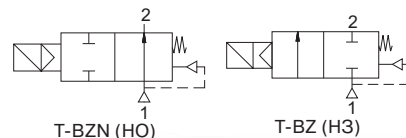
Корпус: Латунь
 Внутренние детали: Нерж. сталь и латунь
 Уплотнение: PTFE
 Экранирующая катушка: Медь
 Седла: Латунь
 Трубка сердечника: Нерж. сталь
 Пружины: Нерж. сталь
 Корпус - никелированная латунь - по запросу

ТЕХНИЧЕСКИЕ ХАРАКТЕРИСТИКИ

Макс. вязкость: 5 °E (~37 сСт или мм²/с)
 Время срабатывания:
 открытие: 400-1600 мс
 закрытие: 1000-2000 мс
 Макс. допустимое давление: 6 бар
 Температура раб. среды:
 для PTFE: от -10 °C до +160 °C

Нормально закрытые

Нормально открытые



ГАБАРИТНЫЕ РАЗМЕРЫ (ММ) T-BZ

G	A	B	C	D	E	F	K	H	I
3/8	74	97	32	45	91,3	37,5	52	73,4	111
1/2	79	100	32	45	92	39,8	52	73,4	112
3/4	80	107,3	32	45	94	41,5	52	73,4	120,5
1	85	115	32	45	96	42,5	52	73,4	126,5

ГАБАРИТНЫЕ РАЗМЕРЫ (ММ) T-BZN

G	A	B	C	D	E	F	K	H	I
3/8	75	102,5	32	45	91,3	37,5	52	76	108
1/2	79	104,5	32	45	92	39,5	52	76	110
3/4	79	112,5	32	45	94	41,5	52	76	118
1	87	120,5	32	45	102	42,5	52	76	124

прис. размер	проход. сечение	номер по каталогу	пропускная способность Kv	перепад давления, (бар)		температура рабочей среды, (°C)		материал корпуса	уплотнение	масса
			л/мин	мин.	макс.	мин.	макс.			
G	мм									
3/8	12,5	T-BZ 202	45	0	6	-10	160	латунь	PTFE	0,69
1/2	14,5	T-BZ 203	65	0	6	-10	160	латунь	PTFE	0,72
3/4	17	T-BZ 204	70	0	6	-10	160	латунь	PTFE	0,8
1	17	T-BZ 205	85	0	6	-10	160	латунь	PTFE	0,98
3/8	12,5	T-BZN 202	45	0	6	-10	160	латунь	PTFE	0,7
1/2	14,5	T-BZN 203	65	0	6	-10	160	латунь	PTFE	0,73
3/4	17	T-BZN 204	70	0	6	-10	160	латунь	PTFE	0,81
1	17	T-BZN 205	85	0	6	-10	160	латунь	PTFE	0,99

Полезная информация

1 бар:14,5 PSI;10 м Н₂O:10 Н/см²;1 кг/см²:10⁵Па; 1 PSI:69 мбар; 1 м³/ч:4,405 галлон/мин;16,7 л/мин.; 1 галлон/мин.:0,227 м³/ч; Cv:1,16 Kv; 0 °C:89,6 F
 2 бара пара:120 °C, 3 бара пара:133 °C, 4 бара пара:143 °C, 5 бар:151 °C, 6 бар пара:158 °C
 Уплотнения: PTFE - политетрафторэтилен