



**ИМПУЛЬСНЫЕ КЛАПАНЫ
С ПНЕВМАТИЧЕСКИМ УПРАВЛЕНИЕМ**
2/2 ходовые, непрямого действия
G 3/4", G 1"

**СЕРИЯ
T-PB
500...501**

ОСОБЕННОСТИ

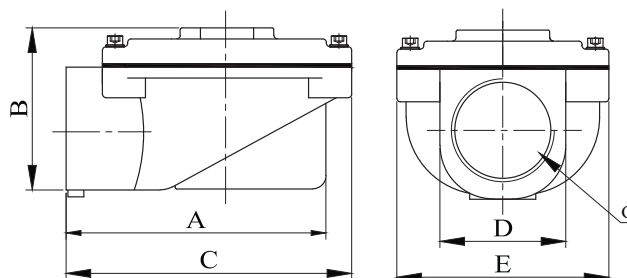
- 2/2 ходовые нормально закрытые импульсные клапаны с пневматическим управлением серии T-P предназначены для систем очистки воздуха
- Рабочая среда - воздух
- Компактная конструкция без катушки, надежность, высокое качество исполнения, продолжительный срок службы
- Малое время срабатывания,
- Температура рабочей среды: от -10 °C до +110 °C
- Минимальный рабочий перепад давления 0,5 бар
- Электронный таймер - по запросу
- Температура окружающей среды: от -10 °C до +60 °C
- Клапаны имеют всю необходимую разрешительную документацию
- Некоторые применения: пылевые фильтры, бункеры, пылеуловители, покрасочные камеры
- Импульсные клапаны должны использоваться на фильтрованных средах
- Импульсные клапаны могут быть установлены в любом положении, что не влияет на их работу; но для оптимальной работы следует устанавливать клапан вертикально, соленоид вверху
- Стандарт трубного присоединения G (BSP) (ISO 228-1), другие трубные присоединения - по запросу (NPT (ANSI 1.20.3))

Нормально закрытые



КОНСТРУКЦИЯ

Корпус:	Алюминий
Внутренние детали:	Нерж. сталь
Уплотнение:	Неопрен
Экранирующая катушка:	Медь
Седла:	Алюминий
Трубка сердечника:	Нерж. сталь
Пружины:	Нерж. сталь



ГАБАРИТНЫЕ РАЗМЕРЫ (ММ)

G	A	B	C	D	E
3/4	73,5	58,5	90	42,8	75
1	73,5	58,5	90	42,8	75

прис. размер	проход. сечение	номер по каталогу	пропускная способность Kv		перепад давления, (бар)		температура рабочей среды, (°C)		материал корпуса	уплотнение	масса
			л/мин	мин.	макс.	мин.	макс.	кг			
G	мм										
3/4	20	T-PB 500	150	0,5	7,5	-10	110	алюминий	Неопрен	0,44	
1	25	T-PB 501	270	0,5	7,5	-10	110	алюминий	Неопрен	0,43	

Полезная информация

1 бар:14,5 PSI:10 м Н₂O:10 Н/см²:1 кг/ см²:10⁵Па; 1 PSI:69 мбар; 1 м³/ч:4,405 галлон/мин:16,7 л/мин.; 1 галлон/мин.:0,227 м³/ч; Cv:1,16 Kv; 0 °C:89,6 F