

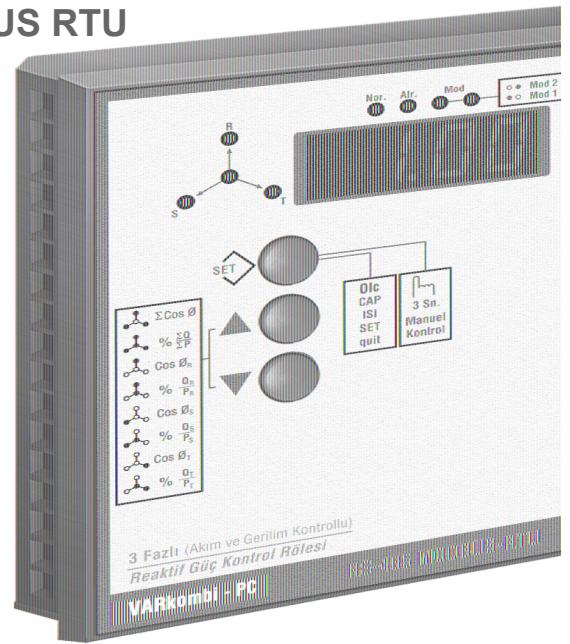
# VARkombi-PC Реле управления реактивной мощностью RS485 MOD-BUS RTU

## Общая информация

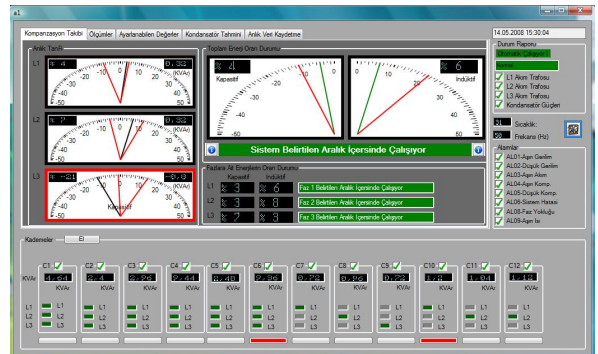
При использовании типичных реле управления реактивной мощностью особенно в несбалансированной трехфазной системе процесс компенсации сопровождается большим количеством проблем. Для избежания подобных проблем компания KAELElektronik разработала модель VARkombi-PC, базируясь на многолетнем опыте и накопленных знаниях.

Наиболее важные отличительные черты VARkombi-PC:

1. Измеряет ток и напряжение на всех трех фазах, рассчитывая активную и реактивную мощности, сохраняя потребленную энергию.
2. Вместо достижения целевого значения  $\tan\Phi$ , компенсирует систему максимально приближенно к действительной оси между границами емкостной и реактивной мощности (значения границ могут быть изменены пользователем).
3. Автоматический расчет C/k.
4. Автоматическое запоминание и мониторинг мощностей батарей конденсатора (значения мощностей могут быть настроены пользователем. Устройство также обнаруживает ошибки настроек и самостоятельно их корректирует в процессе работы).
5. Динамическая настройка нормального региона границ и времени включения/выключения согласно потребленному проценту реактивной/активной мощностей.
6. Продлевает действие мощности батареи конденсатора, сохраняя время включения/выключения отдельно для каждой батареи.
7. Автоматическое запоминание полярностей тока трансформатора (K,I) даже при обратном подключении.
8. Рассчитывает реактивную мощность тока и непосредственно включает/отключает наиболее подходящие батареи вместо последовательного включения/выключения.
9. Упрощает процесс отслеживания системы и обнаружения ошибок благодаря наличию сигнальных оповещений.



## Программное обеспечение



## Система подключения :

